

Návod na lepení samolepících tapet



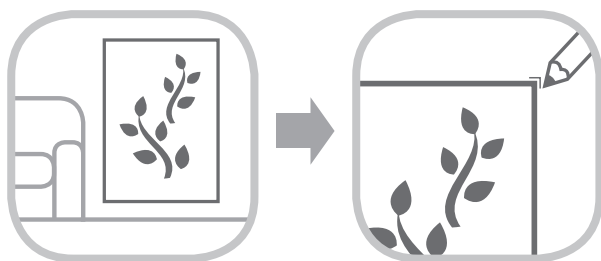
Stěna na které bude tapeta umístěna musí být suchá, celistvá a po případném nátěru minimálně 14 dnů odvětraná!



Větší tapety se aplikují ve dvou lidech.

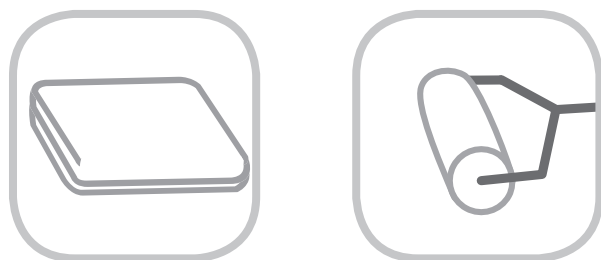
1

Tapetu přiložte na požadované místo na zdi a tužkou si naznačte body pomocí kterých se budete orientovat při lepení. Zpravidla postačí dva v horních rozích - dle tvaru tapety.



2

Nachystejte si „stěrku“, kterou budete tapetu aplikovat. Posloužit může např. poskládaná utěrka, látkový kapesník na velikost cca 10x10cm, nebo taky suchý a čistý váleček na tapety. Na stěrku i váleček je třeba při lepení vytvářet tlak.

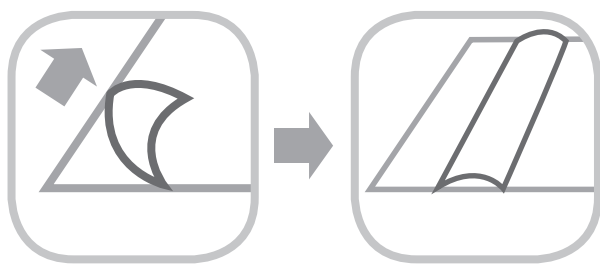


3

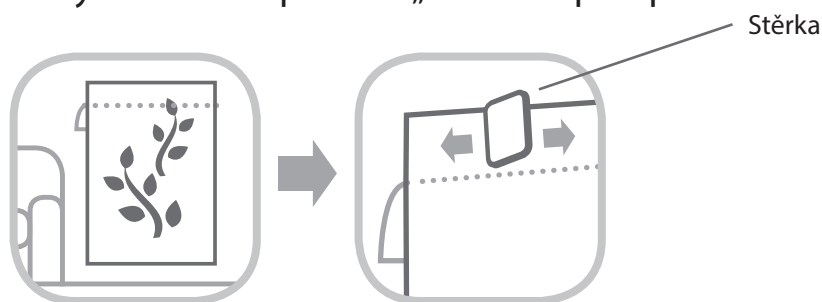
(Pouze pro řezané tapety) Řezané tapety mají jako svrchní vrstvu ještě průhlednou přenosovou folii, kterou je potřeba většinou před lepením ještě „přežehlit“. Položte si tapetu na pevnou čistou plochu a stěrku přenosovou folii vyrovnejte.



- 4** Z tapety na vrchní části, kterou budete přikládat na zeď stáhněte zezadu cca 10 cm podkladového papíru a ten založte.



- 5** Takto připravenou samolepku přiložte na předem připravené body na stěně a pomalu „stěrkou“ přilepte.



- 6** Podkladový papír pomalu tahem dolů sundávejte a **současně vodorovnými tahy stěrkou tapetu přilepujte**. Po nalepení celou tapetu ještě jednou přestěrkujte, aby si dobře sedla.



- 7 (Pouze pro řezané tapety)** Řezané tapety mají jako svrchní vrstvu ještě průhlednou přenosovou folii pro snazší lepení a držení jednotlivých dílů pohromadě (viz. bod 2). Tu je potřeba po nalepení sundat, nelépe tahem shora dolů. Při odlepování si dávejte pozor ať nesundáváte s přenosou folií i tapetu.

